

## Berechnung der Grundflächen und Rauminhalte im Hochbau nach DIN 277-1: 2016-01

DIN 277-1: 2016 ist keine neue DIN, es hat sich sehr viel geändert, aber auch vereinfacht. Diese Planungshilfe hilft Grundflächen und Rauminhalte nach DIN 277 zu gliedern und zu berechnen. Praxisnah rechnerisch mit Berechnungsbeispielen und vielen Abbildungen aus dem Wohnungs- und Industriebau leicht verständlich dargestellt.

### Inhaltsverzeichnis

#### Berechnung der Grundflächen und Rauminhalte nach DIN 277

Übersicht	2
Änderungen gegenüber der DIN 277 von 2005	3
1 Anwendungsbereich	3
2 Normative Verweisungen	3
3 Begriffe	4-5
4 Gliederung der Grundflächen des Bauwerks	6-9
5 Ermittlung von Grundflächen und Rauminhalten allgemein	10-14
6 Ermittlung von Grundflächen des Bauwerks	14-20
7 Ermittlung von Rauminhalten des Bauwerks	23-25
8 Ermittlung von Grundflächen des Grundstücks	26-28
9 Anwendungen in der Praxis	29-32
10 Berechnungsbeispiele	33-41
11 Baupläne	Seite 42-45

Eine Technische Dokumentation des Planungsbüros Blum, Porta Westfalica. Das Werk ist urheberrechtlich geschützt und registriert. Jegliche Verbreitung auch auszugsweise ist nur mit Zustimmung gestattet.

#### **Aktualisiert März 2018**

Die nachfolgenden Ausführungen sollen wertvolle Anregungen für sämtliche am Bau Beteiligten darstellen. Die Vielfalt der einzelnen Konstruktionen ist vom Anwender für jede Position eigenverantwortlich zu prüfen und danach anzuwenden. Für die praktische Umsetzung lassen sich daraus keine Haftungsansprüche gegenüber dem Planungsbüro Blum ableiten.

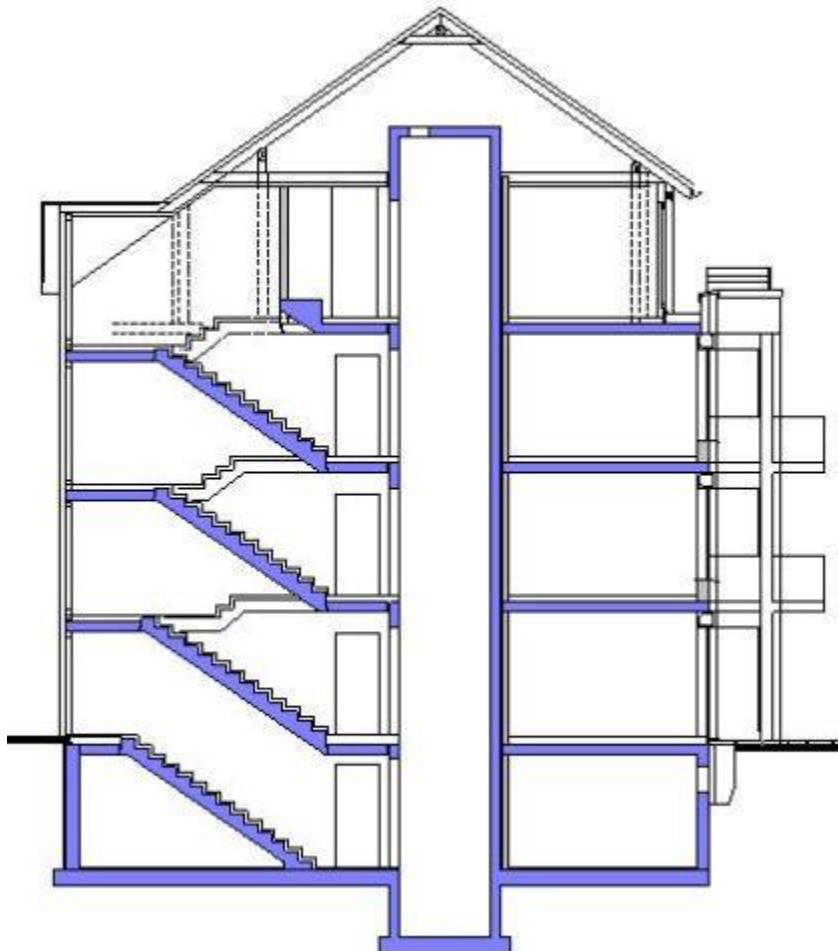
## DIN 277-1: 2016-01 in Wort und Bild

Die DIN 277 ist keine neue DIN, aber es hat sich sehr viel geändert und ist immer noch ein sehr komplexes Regelwerk, aber sie hat sich auch vereinfacht.



**Änderungen:** Stand Jan. 2016 und Änderungen gegenüber der DIN 277-2005

<b>ALT</b>	<b>NEU</b>
DIN 277-1 und DIN 277-2	Die Teile 1 + 2 wurden zu einem Teil zusammengefasst.
Technische Funktionsfläche	Technikfläche
Netto-Grundfläche	Netto-Raumfläche
Nutzfläche	Nutzungsfläche
Querverweise auf die DIN 276	Wurde ganz verzichtet.
Die Unterteilung der Grundflächen BGF/BRI in a, b und c entfallen.	Es gibt nur noch 2 Gliederungsebenen, entweder alle umschlossen (R) oder nicht, dann sind es Sonderflächen (S).



Diese Planungshilfe hilft Grundflächen und Rauminhalte nach DIN 277 zu gliedern und zu berechnen. Auf über 40 Seiten haben wir praxisnah rechnerisch mit Berechnungsbeispielen und vielen Abbildungen, die einzelnen Abschnitte, leicht und verständlich dargestellt.